

RI2820地区

水海道ロータリークラブ



2016-2017年度 RI会長
ジョン F. ジャーム 氏

例会予定 2月15日 ツウンバ学生受入報告
2月22日 移動例会(2月19日 IM)

VOL. 54 No. 25(通算No. 2507)

2017年 2月8日(水) 例会プログラム

点 鐘
ロータリーソング・四つのテスト
ビジター紹介
出席報告
S A A 報告
諸 報 告
幹 事 報 告
会 長 挨 拶
外 部 卓 話 神長幸男様

2016-2017年度 会 長 齋 藤 広 巳 幹 事 北 村 英 明

創立 1963年9月25日

《例会場・例会日》

〒303-0023 茨城県常総市水海道宝町 2790
常陽銀行水海道支店内 3F

毎週 水曜日 12:30~13:30 ☎0297-22-1251

《事務所》

〒303-0023 茨城県常総市水海道宝町 3386
釜久ビル 3F

Tel.0297-30-0875 Fax0297-30-0876

E-mail mitsu-rc@lapis.plala.or.jp

URL <http://www.mitsukaido-rc.jp/>



認証状

- (1) 創立記念日 1963年9月25日
(常陽銀行 水海道支店)
- (2) RI加盟承認 1964年1月28日
- (3) チャーターナイト 1964年5月17日
(県立水海道一高)
- (4) チャーターメンバー34名
(内現在会員数1名)
- (5) 創立当時のガバナー 小野康平氏
- (6) スポンサークラブ 土浦ロータリークラブ
- (7) 特別代表 細野勝久氏
- (8) 所在地域 常総市

2月は平和と紛争予防／紛争解決月間

例会報告 VOL. 54 No. 24 (No. 2506) 2月 1日(水)晴れ (司会 瀬戸隆海委員長)

本例会での主な事項

◎会長挨拶

◎会員卓話

細野真哉会員

諸 報 告

雑誌委員会 山牟田 博委員長

ロータリーの友2月号の紹介 ご一読頂ければと思います。

横組み

P3 RI会長メッセージ

P7 合併……その後

P11～15 ロータリー財団100周年を祝う

P22～26 日本のロータリーが100周年を迎えるに当たって

P30～31 心は共に

P40 エバンストン便り

縦組み

P4 金子みすゞの詩

P9 クラブを訪ねて

P22～31 ロータリーアットワーク

幹 事 報 告 北村英明幹事

週報受理クラブ なし

例会変更通知 なし

会 長 挨 拶 齋藤広巳会長



今日は最後の4人目、**博愛均君**を紹介します。

私はロータリーというものを、社会に恩返しするための機関であると考えてきた。

皆さんが、ロータリーを通じて仲間のロータリアンのため、あるいは社会のため、何かしておられるときは、その仲間は皆さんのために何かをしてくれていたり、あるいは何かを言ってくれているのではないかと。

自分自身のためより、他人のために働いているとこのほうが、どんなにうまくいくかということをお考えになったことがあるのか。自己の利益を離れてした仕事の話は、人々が信じるだけに、より広く世間に知れわたるものである。

表面的には、ロータリーの構想は理論的に正しいように見える。正しすぎるくらい正しく見える。自分の事業と競合することなく、しかも皆さんの利益を図ってくれる友人を200～300人も持つことはとても魅力的な話である。

競争のない市場で、品物を売りたいと思うのが人間の常であるが、その反面、競争のある市場から品物を買いたいと思うのもまた人間の常だからである。

質を表示するマーク

ロータリーのマークは質の保証となるものでなくてはならない。ロータリークラブの会員身分は、信用、商品、サービスに関してAIの格付けに匹敵するものでなくてはならない。私は理論整一君が語ったことはすべてその通りだと信じている。正当な商取引は、どこでやろうが何ら不名誉なものではない。また、今、私たちはビジネスを裁こうとしているわけではない。

それから商売努君は、金儲けのためのロータリーの可能性を鮮明に摘出された。しかし、彼が言ったと同じこと、それ以上のことが、ロータリーの公益活動での実力についても言えるであろう。

もしロータリーが、完ぺきの域に達することが出来るとしたら、私たちはこの世にあるすべての事業および専門職務を代表する人々を集めたクラブをつくることになる。ということは、クラブは、それぞれの都市であらゆる事業や専門職務に従事している人々の接点となる。共通の目的に向かって働けば、ロータリーの実力を試す

2月は平和と紛争予防／紛争解決月間

上で興味深いものがある。

ロータリーは、新たな勢力集団であり、ほかの団体やクラブにない潜在力がある。そのことは各地域でも言えるであろうが、国家的な側面で考えると、比肩するものがない独特の地位を占めている。

ビジネスにおける黄金律

もしロータリーに、何か賛同し難いと責められるところがあるとすれば、その利己主義についてであろう。この点で、私たちの排他的性質は批判を浴びるのかもしれない。そのようなときは、次のように批判者に話してあげなさい。利己主義の対義語は利他主義であり、ロータリーは会員に、人から助けられるのと同様に、人を助ける機会を与えるものであると。

多くの会員は、助力を受けたい思いに動かされて入会しているが、つき合いが深まるにつれて人助けをすることに、主な喜びを見いだすようになってくる。

友人に仕事をもって行ったり、口利きをしてあげることがどんなに満足すべきことか。大部分の人がお互いに知り合うことが少ない大都市では、特にそう言えるであろう。見知らぬ顔々が渦を巻き、潮が満ち引きするように行き来する中、それを離れて友人の店と言う港に入るのは、何という喜びだろう。

私は今までに、ロータリーの誰かを最良する義務を感じたことはないが、それでもロータリーの会員の店を最良にしている。私は見知らぬ人に恐怖を感じている。ロータリアンを最良にする癖は、時がたつにつれて、ますます強くなっていく。毎月のように、私はロータリアンの誰かと新しい取引関係をもつようになっている。最良する友人をつくる機会を与えてくれるという点だけでも、ロータリーの会員であることは価値のあるものだと考えている。

私たちは、よき友人である“仕事”を演壇の中央に据え、彼をそこに引き留めようとしがちであるが、私はそれに反対する。

その理由の第1として、たまの気分転換は、私たち自身によいと思うからである。いつも私たちが商売のことばかり考えて、金勘定ばかりしていると視野が狭くなり、見識も小さくなってしまう。

第2の理由として、しばらくの間変化を求めた方がビジネスのために、よい結果をもたらすと思うのである。

第3として、時として変化のあった方が、ロータリーのためによく、そしてその結果、私たちが市、州、国そして全世界において尊敬されるようになると思うからである。

この架空の4人の論者、すなわち倫理則男君、理論整一君、商売努君、博愛均君の熱心なご意見を、僭越かと存じますが、大変楽しく聞かせていただきました。私が思うに、すべてのロータリークラブの会員のほとんどは、次の3つの層のいずれかに当てはまるのではないかと考えるのです。

すなわち、

- (1)ロータリーに商売を持ち込んではいならないと主張する倫理則男君と同じ考えの人。
- (2)商売こそロータリーのすべてであると信ずる商売努君と同意見の人。
- (3)ロータリーとは、商売と公益活動および親睦を、合理的に混ぜ合わせたものであるとする博愛均君と同じ考えの人。

会員卓話 細野真哉会員「アメリカ大統領トランプ就任後の経済・金融市場の動向について」



1月20日にアメリカのトランプ氏が正式にアメリカ大統領に就任し10日あまり経過したが、就任式やその後の発言で日本や世界の経済が大きく動いているのは皆さんご存知のとおりです。

つい先日、アメリカへのイスラム国からの入国禁止処置やアメリカの司法省のトップ解任など日々何らかの施策が発動されています。

トランプ大統領就任後の言動を見れば、皆さんもおわかりのとおり「世界経済は混乱している」というのが今日の結論です。

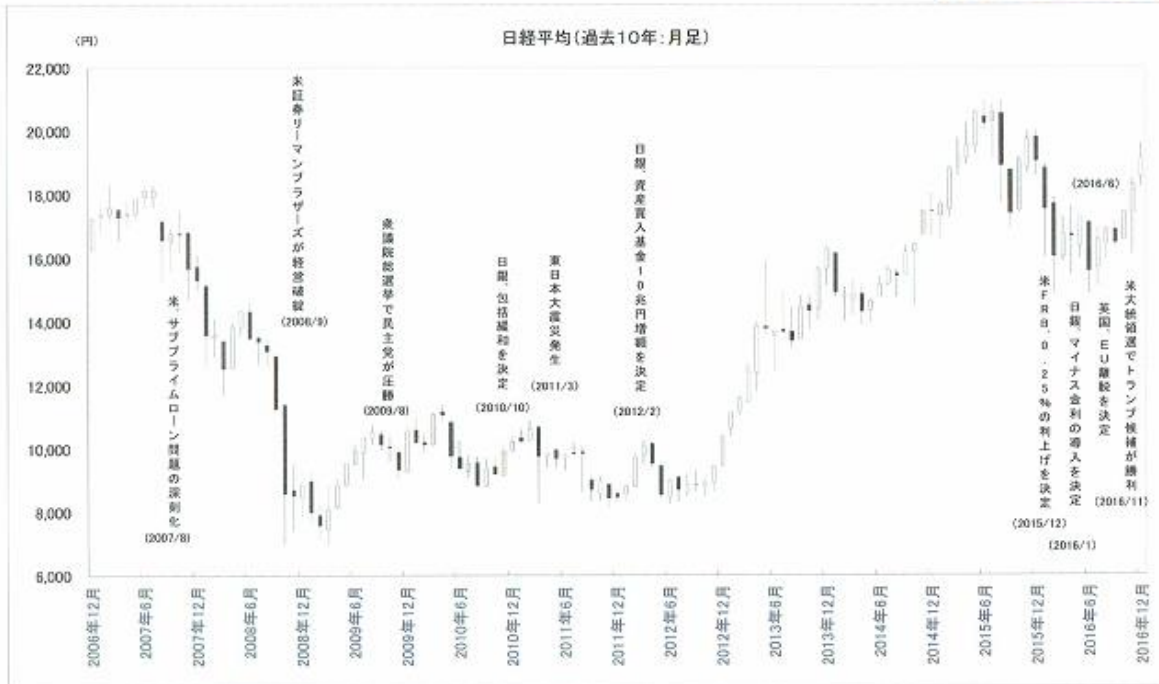
そのような環境の中で、これからの日本の金融市場や経済環境はどうなるのか気になるころだと思いますので、経済アナリストの発言や銀行の情報などを中心にまとめてみましたので、お話をさせていただきます。

2月は平和と紛争予防／紛争解決月間

本題に入る前に過去10年の日経平均と為替の推移について簡単に振り返ってみたいと思います。(資料参照)

日経平均(過去10年間：月足)

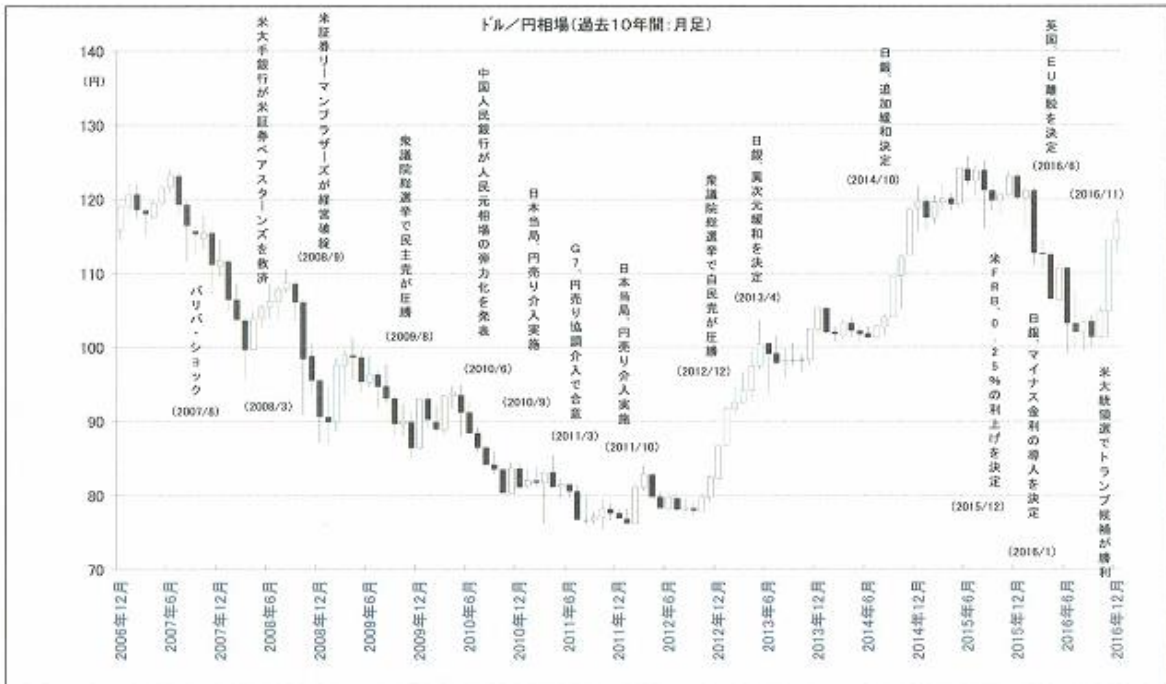
平成28年12月31日 現在



本資料は情報提供を目的とし、商品の売買勧誘や申し出を意図したものではありません。また、各種データに基づき、参考資料として作成しておりますが、その正確性・確実性を保証するものではありません。したがって、これらのデータに全面的に依存して商品のお取引をなさいませぬようお願いいたします。

ドル／円相場(過去10年間：月足)

平成28年12月31日 現在



本資料は情報提供を目的とし、商品の売買勧誘や申し出を意図したものではありません。また、各種データに基づき、参考資料として作成しておりますが、その正確性・確実性を保証するものではありません。したがって、これらのデータに全面的に依存して商品のお取引をなさいませぬようお願いいたします。

2月は平和と紛争予防／紛争解決月間

このように環境が変化する中で、今後の経済はどうなるか？ということですが、正直我々銀行員もよくわからないというのが本音です。

特に、トランプ大統領の発言ひとつひとつで株価や為替が大きく変動しており、1日で大きく動くこともあります。

今の日本経済に大きく影響を与えると思われるのが、「貿易問題に関する発言」と「TPPの離脱」です。

「貿易問題」に関しては大統領就任前に、日本のトヨタ自動車が名指しで、メキシコに工場を作るのは何事か？工場建設中止か増税かの選択をせまられ、結果的にアメリカ国内で1兆円を超える投資を約束し、手始めに800億を超える工場の設備投資を実施することを明言しました。

もうひとつは「TPPの離脱」の問題です。

TPPは、アメリカに原則関税なしで輸出できるので、輸出企業が多い日本の企業は、恩恵を受ける可能性が高かったのですが、アメリカが離脱し、TPPが終結すれば、最大の市場である自動車関連企業などの株に影響を受けることになります。

このような話は毎日、新聞やニュース等で報道されており、様々なアナリストも今後の市場動向を予測しているものの、正直読めないというのが本音ではないかと思えます。

いずれにしても世界経済、日本経済にとってはアメリカの政策にどう対応していくかを含め厳しい環境がしばらくは続くであろうとの見方で一致している。

この状況で地方経済にどのような影響が出るかは未知数であるが、輸出関連企業やTPPに関連する食農関連事業者にとっては目が離せない状況であろうと思えます。

これらをまとめると、情報を的確に収集し日々の動きに一喜一憂せず長い目で市場環境を見ていく必要があると思えます。

出席報告 五木田利明副委員長

会員総数	出席者数	欠席者数	出席免除	メーク	出席率
52名	35名	17名	0名	1名	69.23%

ニコニコボックス 大澤 清副委員長

入金計 ¥19,000 累計 ¥1,287,100

誕生祝御礼《ご夫人》松村会員(1月)

細野支店長卓話楽しみにしています。 齋藤・青木(清) 各会員

細野支店長、明るい経済分析を期待しておりますが……北村(英)会員

暦の上では春ですが未だ寒さ厳しき折から皆さん風邪など召さぬよう元気にお過ごし下さい。 松坂会員

細野支店長、卓話よろしくお願ひします。 染谷(秀)・前島 各会員

スーツの上着とネクタイ家に忘れました。 雨谷会員

本日は、偉業を成し遂げました水海道二高ハンドボール部が常総市民栄誉賞を授与される事ご報告致します。 大澤会員

緊急手術のため1時20分頃で早退させていただきます。よろしくお願ひします。 廣井会員

会報委員会 亀崎徳彦委員長 福田克比古副委員長 白井 豊委員

2月は平和と紛争予防／紛争解決月間



イアン・ライズリー 2017-18 年度会長

Sandringham ロータリークラブ所属
オーストラリア(ビクトリア州)

公認会計士。1976年に自身が設立した Ian Riseley & Co.の社長。同社設立以前は、大手会計事務所や企業の監査および経営コンサルティング部門に勤務。

私立・公立学校の理事、サンドリングラム市諮問グループのメンバー、Beaumaris Sea Scouts Group の会長、Langi-Taan スキークラブの会長などを務めた経験があり、現在は多くの慈善団体で名誉監査人

やアドバイザーを務めている。

東チモールでの活動を称えられてオーストラリア政府より「AusAID Peacebuilder Award」を受賞。オーストラリアの地域社会への貢献が認められてオーストラリア勲章を受勲。また、ロータリー財団からは「ポリオのない世界のための奉仕賞」の地域賞を受賞。

1978年にロータリークラブ入会。RI 財務長、理事、数々の RI および財団委員会の委員長と委員などを歴任。

パストガバナーであるジュリエット夫人とともに、メジャードナーおよびロータリー財団遺贈友の会会員。お二人のお子さんと4人のお孫さんがおり、ムアルーダックにある自宅の7ヘクタールの敷地では、持続可能で有機的な生活哲学を実践している。



ロータリー：
変化をもたらす