

RI2820地区

水海道ロータリークラブ



2016-2017年度 RI会長
ジョン F. ジャーム 氏

例会予定 11月 2日 外部卓話 月間に寄せて
11月 9日 米山奨学生卓話

VOL. 54 No. 15(通算No. 2497)

2016年 10月26日(水) 例会プログラム

点 鐘
ロータリーソング
ビジター紹介
出席報告
S A A 報告
諸 報 告
幹 事 報 告
会 長 挨 拶
外 部 卓 話 月間に因んで 倉沢修市様

2016-2017年度 会 長 斎 藤 広 巳 幹 事 北 村 英 明

創立 1963年9月25日

《例会場・例会日》

〒303-0023 茨城県常総市水海道宝町 2790
常陽銀行水海道支店内 3F
毎週 水曜日 12:30~13:30 ☎0297-22-1251

《事務所》

〒303-0023 茨城県常総市水海道宝町 3386
釜久ビル 3F
Tel0297-30-0875 Fax0297-30-0876



認証状

- (1) 創立記念日 1963年9月25日
(常陽銀行 水海道支店)
- (2) RI加盟承認 1964年1月28日
- (3) チャーターナイト 1964年5月17日
(県立水海道一高)
- (4) チャーターメンバー34名
(内現在会員数1名)
- (5) 創立当時のガバナー 小野康平氏
- (6) スポンサークラブ 土浦ロータリークラブ
- (7) 特別代表 細野勝久氏
- (8) 所在地域 常総市

E-mail mitsu-rc@lapis.plala.or.jp
URL <http://www.mitsukaido-rc.jp/>



10月は経済と地域社会の発展月間・米山月間

例会報告 VOL. 54 No. 14 (No. 2496) 10月19日(水)晴れ (司会 瀬戸隆海委員長)

本例会での主な事項

◎会長挨拶

◎ライラセミナー報告

石井化成品(株)社員の皆様

ビジター

廣田一憲様 (石井化成品(株)社員)

遠藤広基様 (石井化成品(株)社員)

浜野絵里様 (石井化成品(株)社員)



誕生祝

《ご夫人》雨谷会員

諸報告

社会奉仕委員会 秋田政夫委員長

1. 赤い羽根募金ご協力ありがとうございました。本日、常総市・つくばみらい市の社会福祉協議会へ届けます。
2. 10月18日(火)に谷和原グランドゴルフ大会が開催されました。約70名の参加があり、優勝者は女性でした。
3. 常総市復興事業活動の第1回目が、11月12日(土)に開催されます。午前と午後とありますので都合の良い時間帯にご参加頂ければと思います。ドローンを飛ばしたり、ジオラマを作成したり、先日生涯学習センターに張りました水位のシールを張ったり・・・ご協力をお願い致します。
2回目・・・H29. 1. 21(土) 3回目・・・H29. 3. 18(土) 4回目・・・H29. 5. 20(土) となります。

幹事報告 北村英明幹事

週報受理クラブ なし

例会変更通知 牛久RC 10月31日(月) 休会

10月4日(火)に常総市図書館がオープン致しました。

親睦ゴルフ同好会のコンペが11月17日(木)に、開催されます。33名の方が同好会にご入会頂きました。

会長挨拶 斎藤広巳会長



二〇〇九年のロータリーの友クラブ探訪の記事から足利東ロータリーの「ロータリーの精神を教え長老の知恵と経験を伝える」を紹介します

足利東ロータリーには「研修リーダー」という制度がある。会長、幹事を経験した長老が新会員にロータリーの精神を教え、相談に乗る。ややもすると孤立しかねない長老の知恵と経験を伝え、新人を育てるという一石二鳥の妙案である。

六人の研修リーダーの長が中村福蔵さんだ。クラブや地区の役員を歴任し、地区幹事はなんと二回務めた。他クラブの新人研修にも講師としてたびたび招

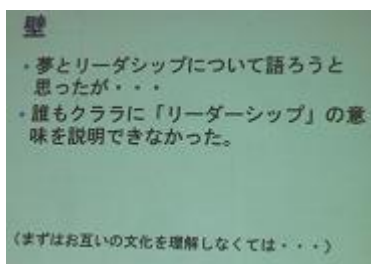
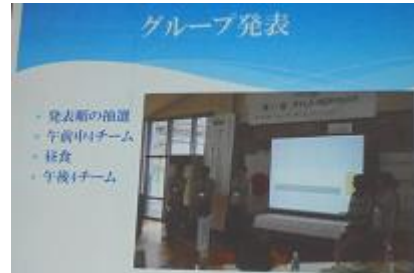
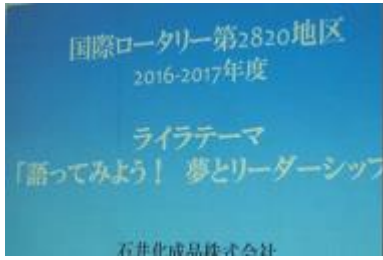
かれた経歴はいかに「うるさ型ロータリアン」だが、いやいやどうして。

見かけによらず大の愛妻家。若いころは夫人とふたり、お互いがバイクの後ろにお嬢さんを乗せてツーリングを楽しんだ。来年五月五日で結婚六十年。ダイヤモンド婚！四十年前、近くの唐沢ゴルフクラブで最初のコースレコードを記録したのが何よりの自慢だが、「自慢話はあまり他人が聞いてくれない」からしゃべらないようにしているとか。長老のゴルフ話、たまには聞いてあげてください。

やはり若い人は先輩を敬い年上の方は後輩を導くそんな気持ちで人と接することはとても大切なことだと思います。

10月は経済と地域社会の発展月間・米山月間

ライラセミナー報告 廣田一憲様 遠藤広基様 浜野絵里様



10月は経済と地域社会の発展月間・米山月間

フランスの文化

- ・フランス人にとって学校は勉強をする場所であり、特に行事（運動会、文化祭など）がないため、リーダーを作る場がない。
- ・意見をまとめるときは、統率する誰かをもとに意見を出し合うのではなく、誰が良い意見を言ったのかを皆で選ぶ。

教育制度の違い

フランス

- ・飛び級制度がある。
- ・敬語がなく年齢に関係なく、友達になることができる。

日本

- ・飛び級制度がない。
- ・上下関係がはっきりしていて、友達という感覚にはならない。

フランスの文化へ思うこと

- ・オープンな環境がいい。
- ・自己啓発能力に優れているからできること、日本人では遠慮して意見がでない。
- ・学校行事が少ないのはつまらない。
- ・コミュニケーション能力不足になるのではないか。
- ・上下関係を知らないまま、社会に出るのは怖い。

日本の文化へ思うこと

- ・日本によくある「リーダー制度」はいいとは思わない。
- ・リーダーを決めることによって格差が生じる。
- ・怖い存在ができることはいじわるだと思う。
- ・1、2年早く生まれただけで格差が生じるのは違和感を感じる。

学び

- ・感じ方、生活習慣、文化の違いにより日本の当たり前が世界では通用しないことがある。
- ・相手と話すことでその国の環境や文化を理解でき、固定観念をなくすことができた。

ついていきたくなるリーダー

- ・同じ目線で対応してくれる。(信)
- ・人の意見をつぶさない。(真、陽)
- ・気配り、目配りができる。(廣)
- ・的確な指示ができる。(勝)
- ・「ありがとう」が言える。(全員)

嫌なリーダー

- ・立場を利用する。
- ・通信している。
- ・相手の立場を考えず、自分の意見を貫く。
- ・当たり前だと思っている。
- ・1人1人の意見を聞かずに、1人で押し進める人。(クララ)

生きづらい日本

なぜ日本は、人が自分らしく生きるのが難しいと感じる社会なのか？

- ※本音を言わない
(言えない雰囲気がある)
- ※我慢して生きている
(我慢することが美徳のようにになっている)
- ※価値観の違いを認めない

ポイント!

- * 観察・言動力
- * コミュニケーション力
- * 役割分担能力
- * 環境・仕組み作り
- * 統率力

出席報告 雨谷道夫委員

会員総数	出席者数	欠席者数	出席免除	メーク	出席率
53名	33名	20名	0名	7名	75.47%

ニコニコボックス 青木英男委員長

入金計 ￥36,000 累計 ￥625,100

誕生祝御礼《ご夫人》雨谷会員

公式訪問無事終了しました。各委員長の皆様、会員の皆様、ありがとうございました。 斎藤会員
ガバナー公式訪問お疲れ様でした。無事完了して、ホッとしております。 北村(英)会員
公式訪問お疲れ様でした。明日は年長児と筑波山に登ってきます。気合で女体山、男体山征服します！
石塚(克)会員

公式訪問お疲れ様でした。 北村(仁)会員

石井化成品の社員様、卓話楽しみにしています。宜しくお願いします。 前島会員

石井化成品の皆様、宜しくお願いします。 古矢会員

初孫できました。 青木(英)会員

社長欠席でも、社員はがんばっています。 瀬戸会員

例会早退します。 鈴木(勝)会員

例会欠席しました。 鯉沼・亀崎・福田 各会員

会報委員会 亀崎徳彦委員長 福田克比古副委員長 白井 豊委員