

R I 第 2820 地区

水海道ロータリークラブ

2009-2010年度 テーマ

増やそう 新しい仲間たち！
開こう 未来への扉を！



2009-2010 年度 R I 会長
ジョン・ケニー

次回例会予定 6月9日 事業実績報告
6月16日 会長・幹事一年間を振り返って

VOL. 47 No. 37 (通算No. 2239)

2010年6月2日(水)例会プログラム

点 鐘

君が代・ロータリーソング

ビジター紹介

出席報告

SAA報告

諸 報 告

幹事報告

会長挨拶

2009 - 2010年度事業実績報告



「薔薇」

写真提供: 染谷正美会員

2009 - 2010年度

会長 田上 秀雄

幹事 武藤 康之

創立 1963年9月25日

例会場・例会日

〒303-0023 茨城県常総市水海道宝町 2790

常陽銀行水海道支店内 3F

毎週 水曜日 12:30 ~ 13:30 0297-22-1251

事務所

〒303-0023 茨城県常総市水海道宝町 3386

釜久ビル 3F

0297-30-0875 Fax0297-30-0876

E-mail mitsu-rc@lapis.plala.or.jp

URL <http://www.mitukaido-rc.jp/>

THE WEEKLY REPORT

例会報告 Vol.47 No.36 (No.2238) 5月26日(水)曇り (司会 斎藤広巳委員長)

本例会での主な事項

会長挨拶

外部卓話 茨城県常総警察署長 箱守隆男様

ピジター

茨城県常総警察署長 箱守隆男様

誕生祝

配偶者 草間会員

諸報告

国際奉仕委員会 倉持功典次年度委員長

ツウンバ派遣学生の受入をツウンバRCに打診をしますが、場合によっては受入から対応になる可能性があります。頑張りますので宜しくお願いします。

2010 - 2011年度 大塚令昌幹事

皆様のボックスに訂正された次年度の組織表(案)を入れさせていただきました。ご承認を頂ければ(案)をとりたいと思います。いかがでしょうか? ……承認……
ありがとうございます。一年間宜しくお願い致します。

幹事報告 武藤康之幹事

週報受理クラブ 牛久RC、水戸RC、水戸西RC、水戸東RC

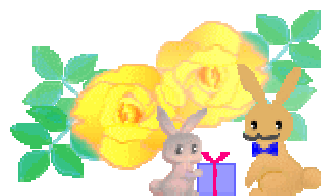
例会変更通知 なし

会長挨拶 田上秀雄会長



皆さん、こんにちは。本日は常総警察署 箱守署長さん、ようこそいらっしゃいました。公私共にお忙しい中お時間を作ってくださり、ありがとうございます。会員一同歓迎致します。箱守署長さんには後ほど卓話をしていただきますので、よろしくお願いいいたします。

さて、国際ロータリーにおいて、このたびインターアクト・プログラムの発展を促していけるよう、RIの理事会は、インターアクター会員資格の最低年齢を14歳から12歳に引き下げることに同意しました。この年齢制限の改正によって、ロータリー家族を広げる大きなチャンスが生まれました。インターアクト・クラブは毎年少なくとも2つの地域奉仕プロジェクトを遂行し、そのうち一つは国際理解と親善を育むためのプロジェクトであることが求められます。これらの活動を通じて、インターアクターは国内外のクラブと親睦を深めるネットワークを築いていきます。また、インターアクト・クラブが基盤を置く教育機関に12歳未満もしくは19歳以上の生徒が在籍する場合、それらの生徒もインターアクト会員となる資格があります。次世代を担う若い方々に大いに活動していただけるよう私達会員も応援して参りたいと思います。



THE WEEKLY REPORT

外部卓話

茨城県常総警察署長 箱守隆男様



警察署(交番等の再編)

犯罪情勢

振り込め詐欺

少年犯罪

暴力団犯罪

交通事故防止

居住外国人との共生をはかるための警察活動

出席報告 (福田克比古委員長)

会員総数	出席者数	欠席者数	賜暇	メーク	出席率
55名	45名	10名	0名	10名	100.00%

ニコニコボックス 瀬戸隆海委員長

入金計 ￥45,000 累計 ￥1,970,000

誕生祝御礼 配偶者 草間会員

箱守署長、卓話宜しく願います。 田上会員

2010 - 2011年度、第一回クラブ協議会終了致しました。ご協力有難うございました。 大塚会員

おめでたい事になりました。 秋田会員

お世話になります。 青木(正)会員

田上年度もあと1ヶ月です。ニコニコボックスあと一押し。宜しく願います。 瀬戸会員

その他 横山会員

例会遅刻しました。 鈴木(旦)会員

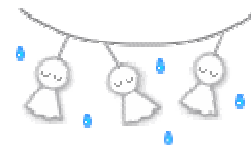
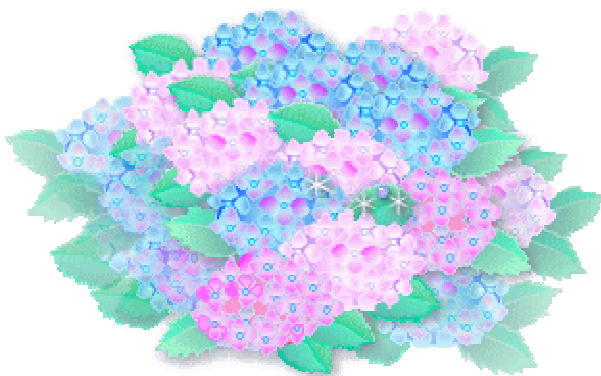
例会欠席しました。 草間・島田・下村・染谷(昭)・古矢・山野井・鈴木(勝) 各会員

会報委員会

染谷正美委員長

秋田政夫副委員長

石塚幸一郎委員



THE WEEKLY REPORT

2010 - 2011年度水海道ロータリークラブ組織表

理事・役員一覧

会 長	白 井 豊	SAA(役員)	北村英明	理 事	倉持功典
会長エレクト	大塚令昌	直前会長 (役員)	田上秀雄		
副会長(役員)	青木清人				
幹事(役員)	大塚令昌	理 事	染谷正昭		
会計(役員)	斎藤広巳	理 事	大串 卓		

副 幹 事	斎藤広巳	副 会 計	門脇清孝		
-------	------	-------	------	--	--

各委員会一覧

委 員 会	委 員 長	副 委 員 長	委 員	委 員
会員組織委員会	大塚令昌	熊谷 昇	草間春正 小島富雄	松村仁寿 中川莞爾
	熊谷 昇	鈴木邦彦	鈴木 豊	
	草間春正	山崎善市	北村 仁	
	松村仁寿	隅屋祐三	長塚 暁	
	小島富雄	飯塚三夫	松坂興一	
	中川莞爾	皆葉瑞男	田上秀雄	
クラブ管理運営委員会	青木清人	古谷榮一	古矢 満 北村陽太郎 下村清智	北村英明 秋田政夫 青木正弘
	古谷榮一	登坂 寛	石塚利明	
	古矢 満	山牟田 博	五木田益城	鈴木旦磨 雨谷道夫
	北村英明	鈴木勝久	五木田裕一	隅屋祐三
	北村陽太郎	染谷正美	亀崎徳彦	
	秋田政夫	石塚利明	穂戸田好範	石塚幸一郎
	下村清智	瀬戸隆海	五木田利明	
	青木正弘	石塚克己		
職業奉仕	染谷正昭	鈴木勝久	青木全弘	熊谷 昇
社会奉仕	大串 卓	松崎隆詞	武藤康之	海老原良夫
国際奉仕	倉持功典	二本松恭行	登坂 寛	古矢 満 山野井周一
新世代奉仕	石塚克己	横山 修	福田克比古	田上秀雄
ロータリー財団	山野井周一	島田 勝		
米山奨学会	海老原良夫	染谷秀雄		